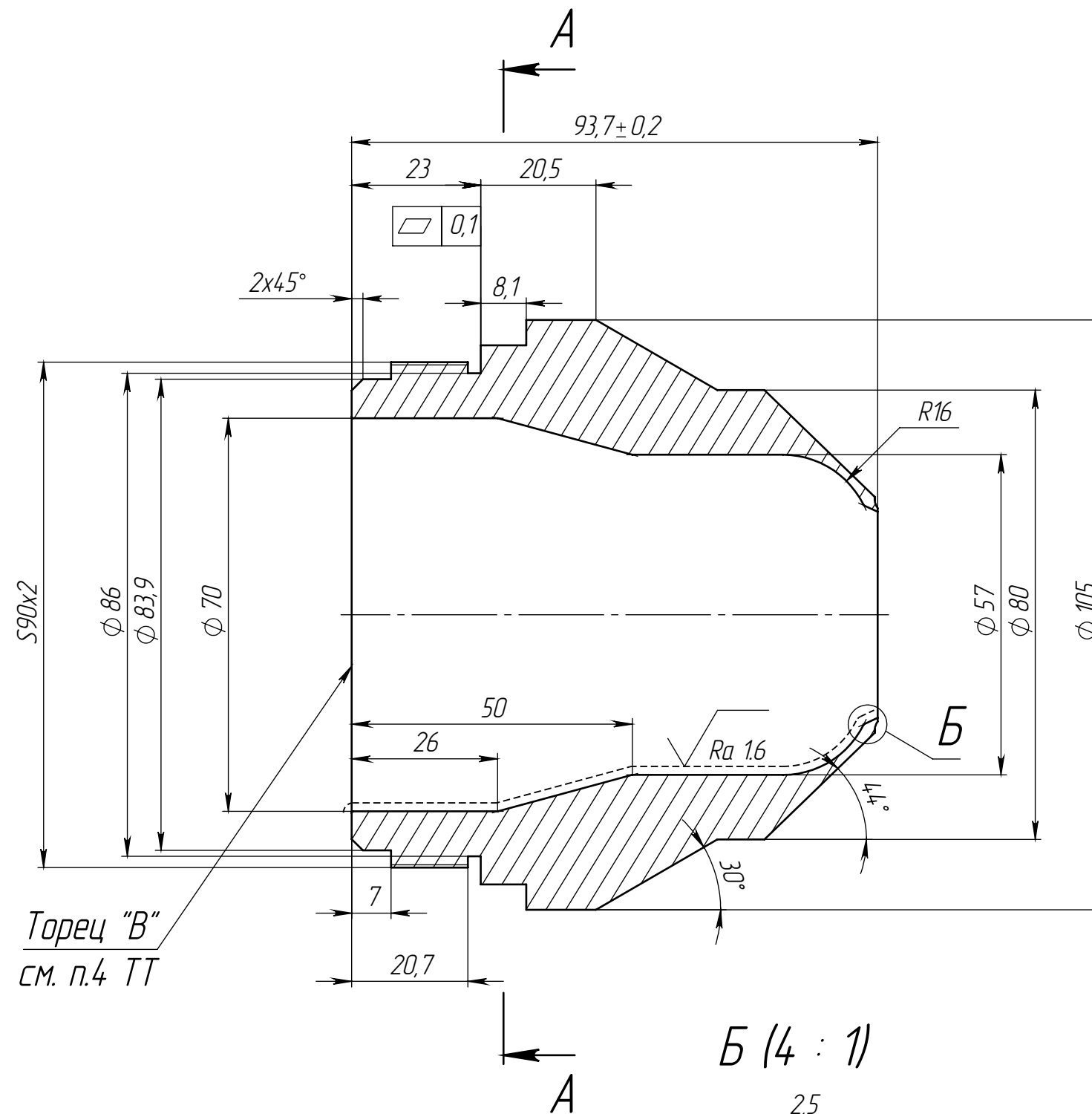
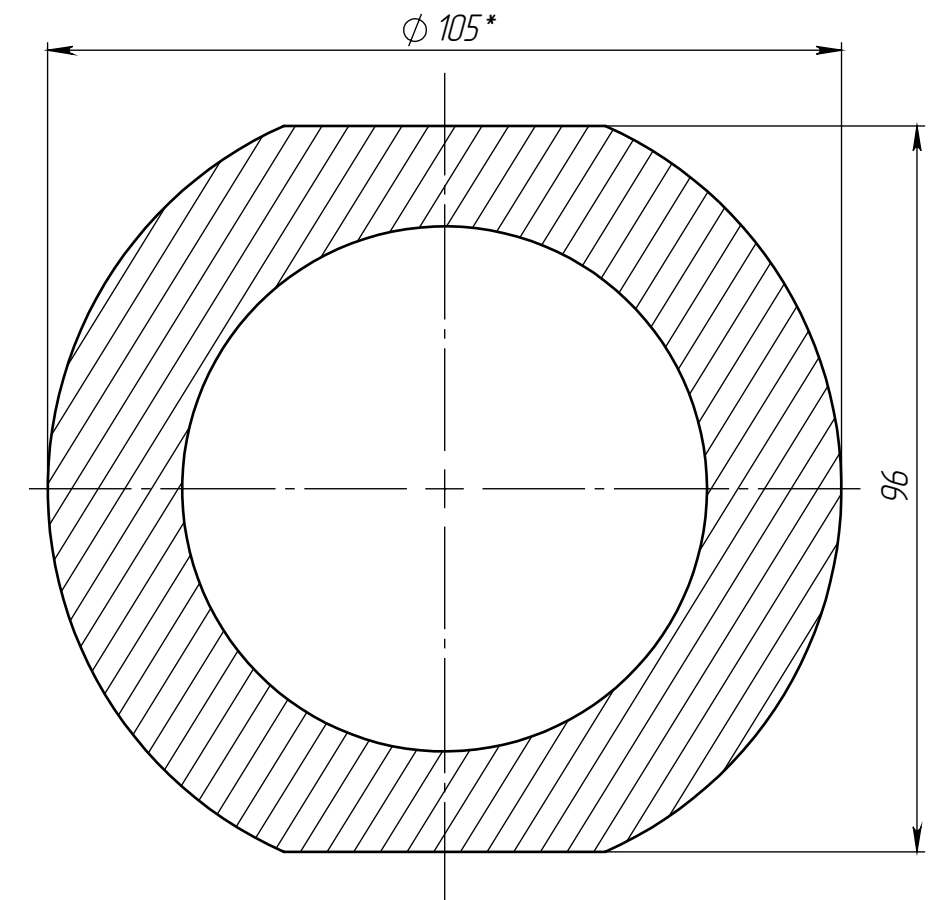
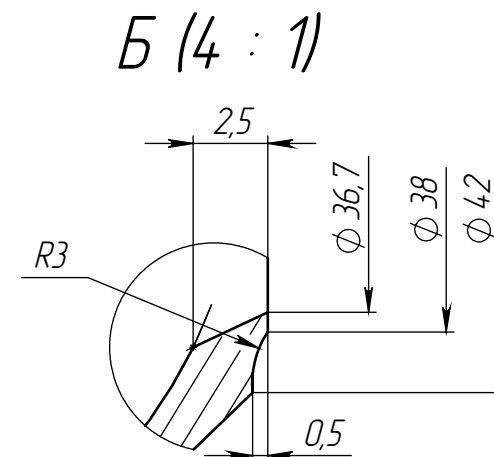


A-A



Торец "В"  
см. п.4 ТТ



1. \*Размеры для справок.
2. Общие допуски по ГОСТ 30893.1-2002: H12; h12;  $\pm IT12/2$ .
3. Острые кромки притупить Rmax0,25.
4. Рабочая (плоская) сторона профиля резьбы должна быть обращена в сторону торца "В".
5. HRC 30...33

					8062026.03						
					Седло клапана COMBI 130	Лит.			Масса	Масштаб	
Изм.	Лист	№ докум.	Подп.	Дата					2.23	1:1	
Разраб.	Рагулин										
Пров.	Уткин										
Т.контр.						Лист 1			Листов 1		
Н.контр.					08X18H10 ГОСТ 4543-2016	000 "Аксель"					
Утв.	Журавлев										